

# 实验一

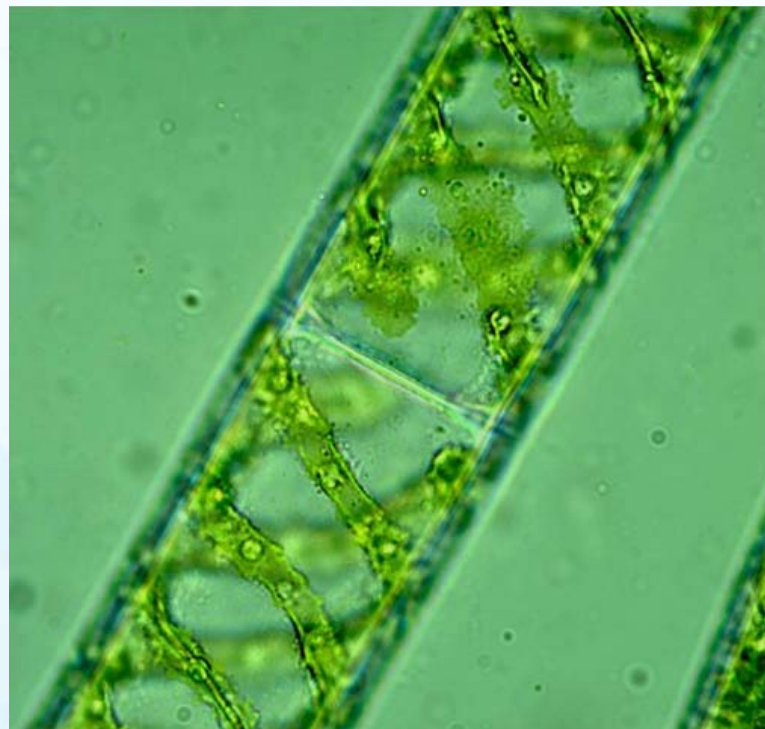
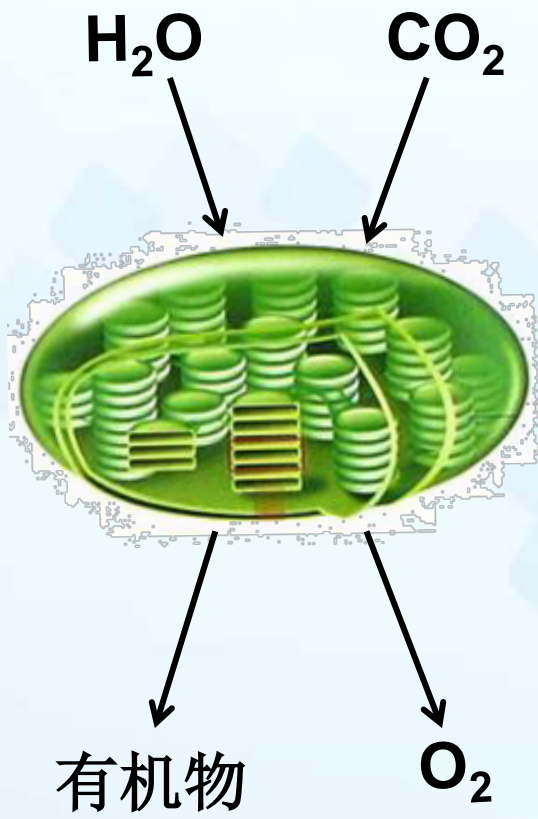
## 用高倍显微镜观察 线粒体和叶绿体

施恩琪





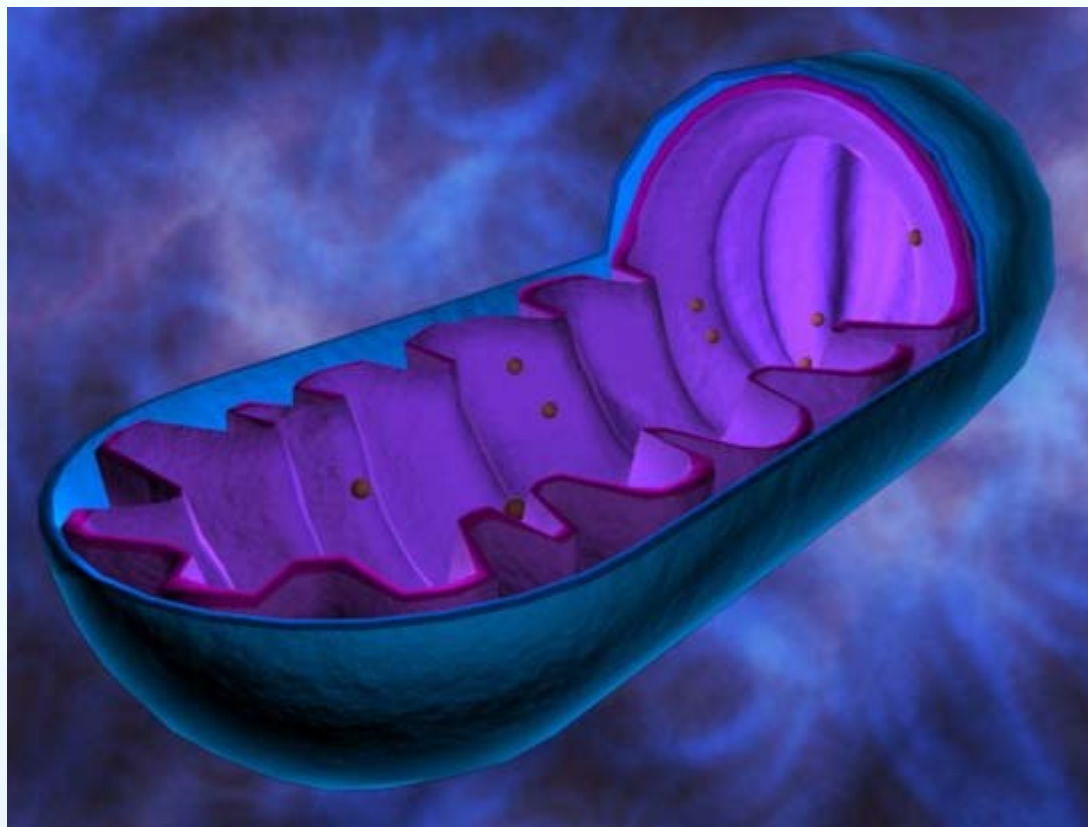




带状叶绿体

有机物

$O_2$



能量

水





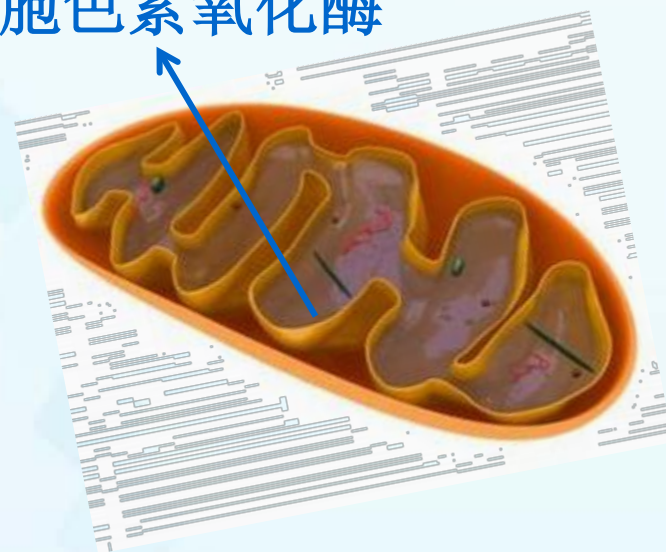
健那绿染液  
(线粒体的专一性活体染料)

还原状态：无色

氧化状态：蓝绿色

保持

细胞色素氧化酶



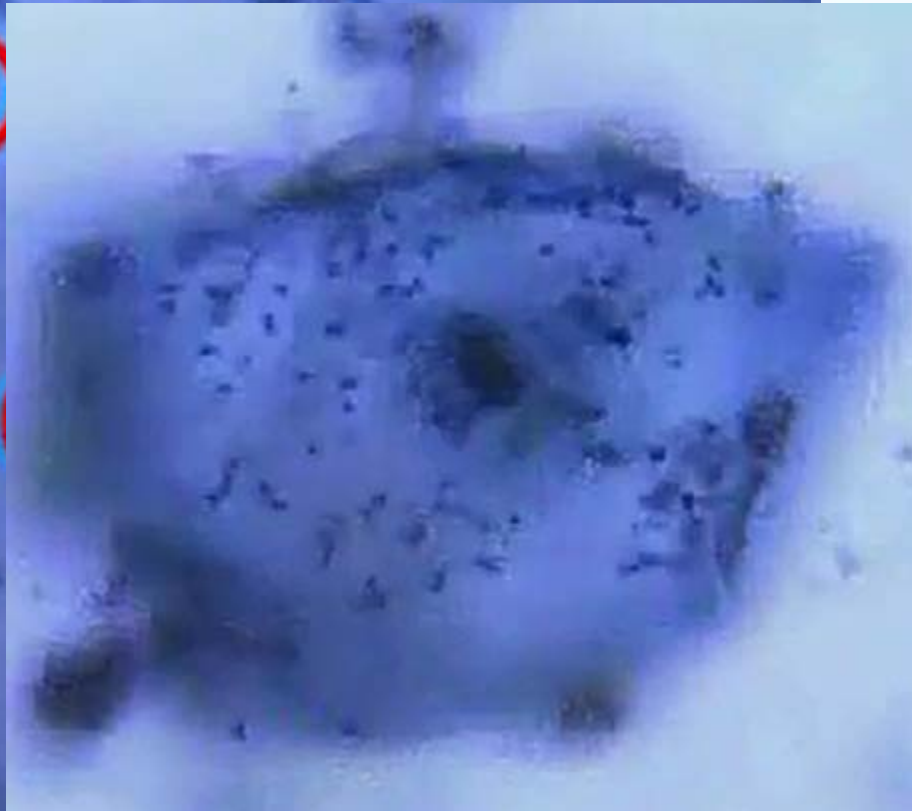


## 实验小结

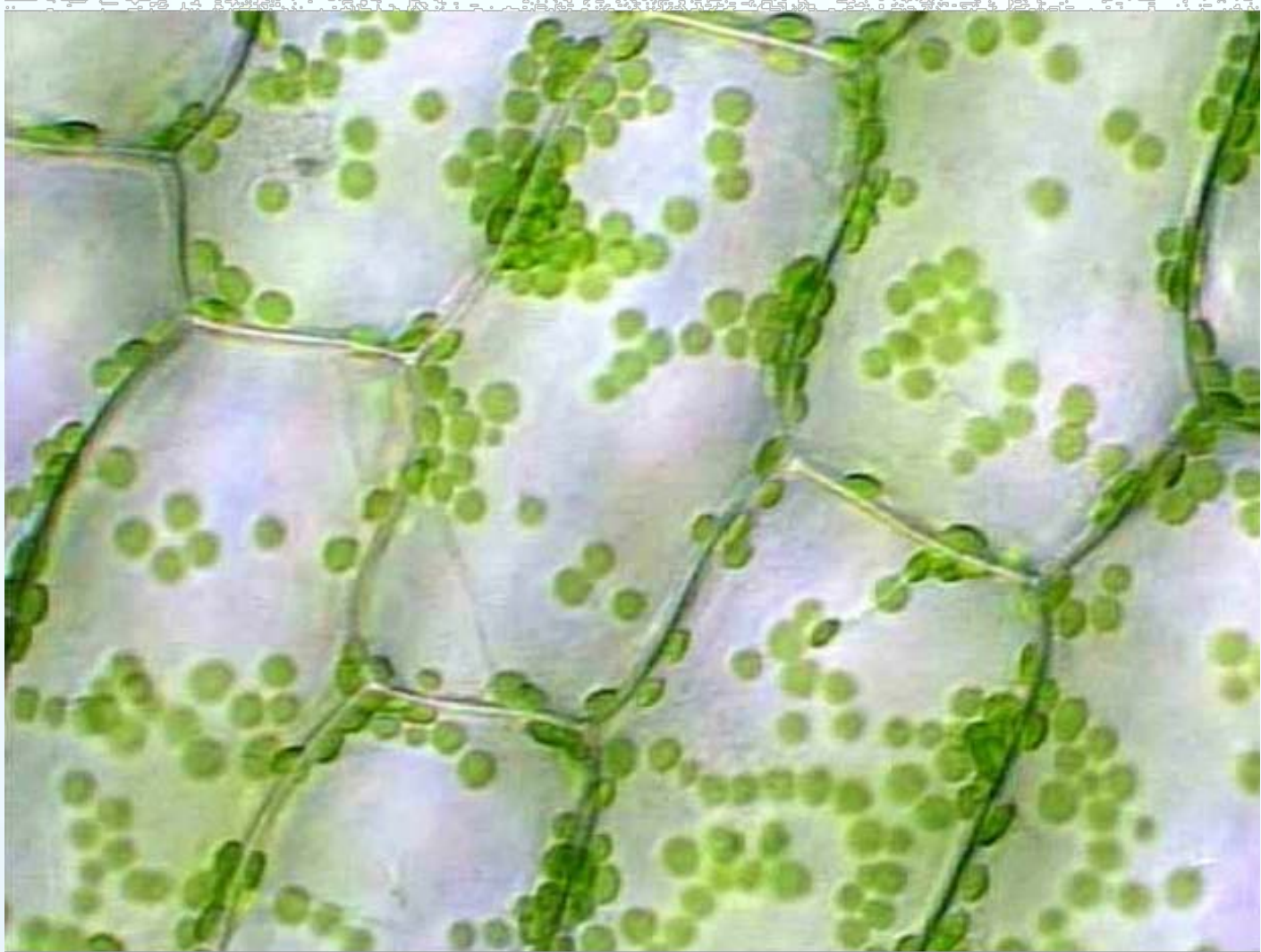
	<u>线粒体</u>	<u>叶绿体</u>
形态特点	短棒状 圆球状 哑铃型 线型	椭球形 球形 (绿色)
<u>分布特点</u>	不均匀地散布在细胞质中	











分享交流~~

分享交流~~





Thanks  
For  
Listening!